

## CAPACIDADES A 1750 RPM NA ENTRADA

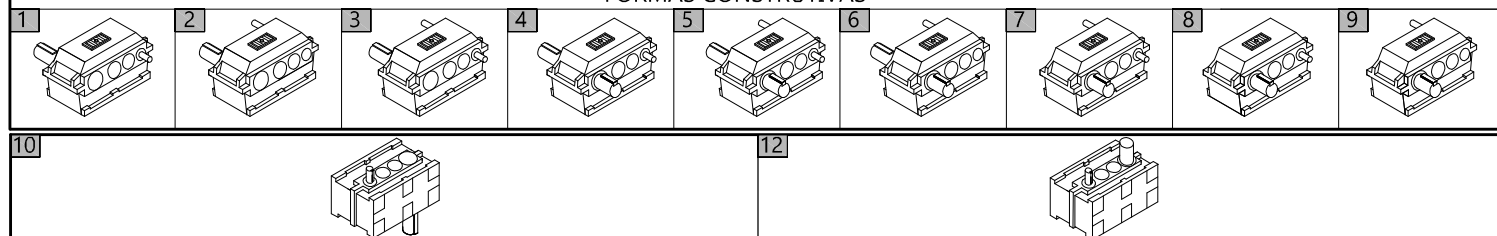
TIPO	REDUÇÃO	6,3	7,1	8	9	10	11,2	12,5	14	16	18
H2552	REDUÇÃO EFETIVA	6,3	7,1	8,3	9,4	10,1	11,0	12,4	13,6	15,7	17,1
	POTÊNCIA (CV)	806	711	627	554	496	441	393	349	303	268
	TORQUE (kgfm)	1980	1968	2020	2030	1953	1891	1900	1835	1980	1787
H2852	REDUÇÃO EFETIVA	6,4	7,1	8,0	8,9	10,0	11,4	12,9	15,0	16,4	17,6
	POTÊNCIA (CV)	1191	1052	929	821	736	654	583	518	451	399
	TORQUE (kgfm)	2972	2912	2898	2849	2870	2907	2933	3030	2884	2738
H3202	REDUÇÃO EFETIVA	6,4	7,2	7,7	8,7	9,7	11,1	12,0	13,6	15,7	17,0
	POTÊNCIA (CV)	1760	1556	1375	1217	1091	971	866	771	671	594
	TORQUE (kgfm)	4392	4369	4129	4129	4127	4203	4052	4089	4108	3938
H3652	REDUÇÃO EFETIVA	6,8	7,5	8,2	9,3	10,7	11,3	12,9	14,7	16,5	18,0
	POTÊNCIA (CV)	2422	2151	1911	1703	1532	1369	1228	1098	962	856
	TORQUE (kgfm)	6423	6291	6111	6176	6393	6033	6137	6294	6190	6009
H4102	REDUÇÃO EFETIVA	6,3	7,0	7,9	8,9	10,0	10,4	12,0	14,0	15,2	17,8
	POTÊNCIA (CV)	4440	3923	3467	3070	2753	2448	2185	1943	1693	1498
	TORQUE (kgfm)	10.909	10.709	10.687	10.655	10.736	9929	10.225	10.608	10.036	10.399
H4602	REDUÇÃO EFETIVA	6,3	7,0	7,8	9,0	10,1	11,2	11,8	14,0	16,2	18,9
	POTÊNCIA (CV)	6038	5340	4725	4186	3757	3345	2988	2660	2319	2056
	TORQUE (kgfm)	14.835	14.578	14.737	14.692	14.798	15.069	13.750	14.523	14.651	15.154
H5102	REDUÇÃO EFETIVA	6,2	7,0	7,7	8,8	10,0	11,0	11,8	13,8	16,3	17,9
	POTÊNCIA (CV)	8638	7649	6775	6010	5399	4811	4303	3834	3347	2969
	TORQUE (kgfm)	20.886	20.881	20.345	20.626	21.056	20.639	19.802	20.634	21.276	20.726

TIPO	REDUÇÃO	22,4	25	28	31,5	35	40	45	50	56	63	70	80	90
H2553	RED. EFETIVA	22,4	25,0	28,0	31,6	36,0	40,8	42,5	47,6	53,8	61,3	69,5	76,0	85,6
	POTÊNCIA (CV)	213	190	169	149	132	116	103	92	82	72	64	56	50
	TORQUE (kgfm)	1813	1805	1798	1789	1805	1798	1663	1664	1676	1677	1690	1617	1626
H2853	RED. EFETIVA	23,3	26,2	29,7	32,2	36,8	42,1	45,9	52,0	56,3	64,6	73,7	81,0	89,3
	POTÊNCIA (CV)	318	283	252	223	197	174	154	138	122	108	96	85	75
	TORQUE (kgfm)	2815	2817	2844	2728	2754	2783	2686	2726	2610	2651	2688	2616	2545
H3203	RED. EFETIVA	22,2	25,0	28,3	30,7	35,2	40,2	43,7	49,5	53,7	61,6	70,3	77,3	90,5
	POTÊNCIA (CV)	474	423	376	333	294	260	230	206	184	163	144	127	112
	TORQUE (kgfm)	3998	4018	4043	3884	3932	3971	3819	3839	3754	3815	3846	3730	3851
H3653	RED. EFETIVA	22,2	25,4	28,3	31,7	35,7	40,6	42,6	47,5	53,2	59,9	68,1	79,3	91,1
	POTÊNCIA (CV)	689	618	552	491	437	388	345	311	278	247	220	195	174
	TORQUE (kgfm)	5812	5964	5936	5914	5928	5986	5584	5595	5620	5622	5693	5876	6023
H4103	RED. EFETIVA	22,0	24,7	27,8	31,6	35,7	41,4	43,9	49,5	56,2	63,2	73,6	80,9	86,7
	POTÊNCIA (CV)	1195	1067	949	840	742	656	581	521	463	410	362	320	283
	TORQUE (kgfm)	9990	10.014	10.025	10.086	10.065	10.320	9692	9800	9887	9846	10.124	9837	9323
H4603	RED. EFETIVA	22,2	25,0	28,3	30,8	34,7	41,0	46,7	53,0	57,5	64,9	76,6	83,0	88,9
	POTÊNCIA (CV)	1642	1467	1306	1157	1023	905	802	720	641	568	502	444	394
	TORQUE (kgfm)	13.851	13.936	14.044	13.541	13.489	14.100	14.232	14.500	14.005	14.008	14.612	14.003	13.310
H5103	RED. EFETIVA	22,3	25,3	27,1	30,7	35,8	38,8	45,1	48,2	54,6	63,7	69,1	82,5	90,8
	POTÊNCIA (CV)	2377	2126	1895	1681	1488	1318	1169	1050	936	830	735	651	578
	TORQUE (kgfm)	20.142	20.439	19.514	19.610	20.242	19.432	20.034	19.231	19.420	20.090	19.299	20.408	19.943

TIPO	REDUÇÃO	100	112	125	140	160	180	200	224	250	280	315	350	400	450
H2554	RED. EFETIVA	105,5	119,0	139,9	140,7	156,3	180,2	198,1	223,5	249,5	264,1	293,5	338,5	383,3	446,1
	POTÊNCIA (CV)	45	40	35	31	27	24	22	19	17	15	13	12	10	9
	TORQUE (kgfm)	1756	1761	1721	1613	1561	1600	1612	1517	1569	1465	1411	1502	1418	1495
H2854	RED. EFETIVA	103,3	116,6	130,1	137,8	153,1	176,5	200,9	226,7	252,4	267,5	297,0	343,1	388,7	452,4
	POTÊNCIA (CV)	67	60	53	47	41	36	33	29	26	23	20	18	16	14
	TORQUE (kgfm)	2560	2588	2551	2396	2322	2350	2452	2432	2433	2279	2202	2285	2301	2343
H3204	RED. EFETIVA	97,2	108,4	121,7	137,4	156,5	177,5	201,0	224,4	251,7	284,3	323,8	367,2	401,4	452,3
	POTÊNCIA (CV)	101	90	80	71	62	55	49	44	39	35	31	27	24	21
	TORQUE (kgfm)	3632	3609	3602	3609	3590	3612	3644	3653	3632	3681	3713	3668	3564	3514
H3654	RED. EFETIVA	104,0	116,8	131,9	142,8	163,4	186,5	193,6	217,3	245,5	265,8	304,1	347,1	408,0	451,6
	POTÊNCIA (CV)	156	140	125	112	98	87	79	70	63	56	50	45	40	35
	TORQUE (kgfm)	6002	6050	6100	5917	5924	6003	5658	5628	5722	5507	5625	5779	6038	5848
H4104	RED. EFETIVA	100,1	107,9	121,7	138,2	158,5	181,0	197,7	213,2	240,4	273,1	313,1	357,7	387,3	421,1
	POTÊNCIA (CV)	254	226	202	179	156	138	124	110	99	88	78	69	61	54
	TORQUE (kgfm)	9407	9022	9095	9152	9148	9241	9070	8677	8805	8083	9036	9132	8471	8413
H4604	RED. EFETIVA	106,6	114,9	129,6	147,2	168,8	192,8	202,7	218,5	246,5	280,0	321,0	366,7	397,1	431,8
	POTÊNCIA (CV)	353	315	281	250	218	193	173	154	138	123	109	96	85	75
	TORQUE (kgfm)	13.923	13.391	13.474	13.616	13.615	13.767	12.974	12.450	12.586	12.742	12.945	13.025	12.488	11.982
H5104	RED. EFETIVA	104,6	111,7	121,8	137,8	151,2	174,4	210,6	224,9	245,3	277,6	304,6	351,2	382,8	461,8
	POTÊNCIA (CV)	519	463	414	369	322	285	256	229	204	182	162	143	127	112
	TORQUE (kgfm)	20.086	19.135	18.657	18.813	18.013	18.390	19.948	19.055	18.515	18.693	18.257	18.581	17.987	19.136

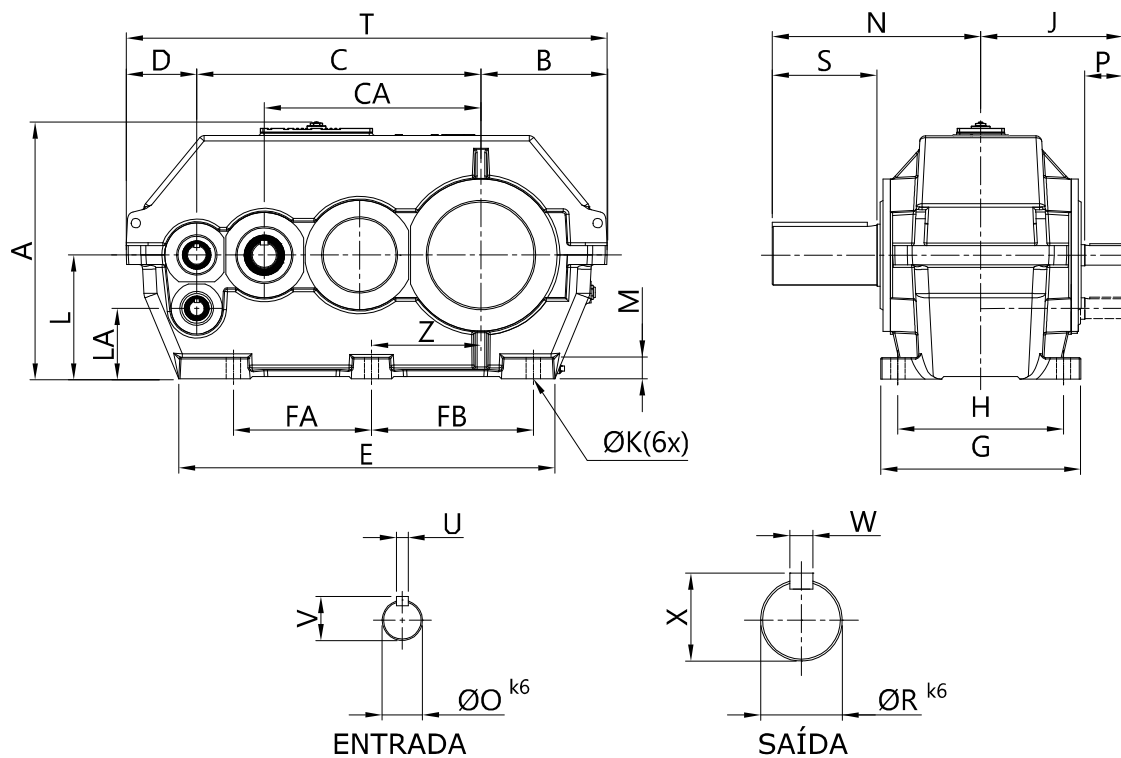
FATOR DE VELOCIDADE FV	rpm	1500	1200	900	600	300	100
(POT. EQUIVALENTE = POT. TABELA x FV)	FV	0.87	0.71	0.60	0.43	0.20	0.10

### FORMAS CONSTRUTIVAS



## DIMENSÕES (mm)

### EIXO SAÍDA NORMAL



TIPO	A	B	C	CA	D	E	FA	FB	G	H	J	K	L	LA	M	N	O	P	R	S	T	U	V	W	X	Z
H2552	540	266	—	455	147	790	290	340	420	348	328	30	260	—	45	438	55	110	125	220	1010	16	59	32	132	230
H2553	540	266	597	—	147	790	290	340	420	348	299	30	260	—	45	438	42	80	125	220	1010	12	45	32	132	230
H2554	540	266	597	—	147	790	290	340	420	348	288	30	260	148	45	438	34	70	125	220	1010	10	37	32	132	230

TIPO	A	B	C	CA	D	E	FA	FB	G	H	J	K	L	LA	M	N	O	P	R	S	T	U	V	W	X	Z
H2852	606	305	—	510	180	940	401	401	420	348	350	30	322	—	50	491	65	130	140	250	1155	18	69	36	148	270
H2853	606	305	670	—	180	940	401	401	420	348	322	30	322	—	50	491	48	100	140	250	1155	14	51,5	36	148	270
H2854	606	305	670	—	180	940	401	401	420	348	296	30	322	210	50	491	34	70	140	250	1155	10	37	36	148	270

TIPO	A	B	C	CA	D	E	FA	FB	G	H	J	K	L	LA	M	N	O	P	R	S	T	U	V	W	X	Z
H3202	710	356	—	570	226	1106	450	450	530	430	420	42	370	—	50	570	80	160	160	300	1332	22	85	40	169	310
H3203	710	356	750	—	226	1106	450	450	530	430	365	42	370	—	50	570	55	110	160	300	1332	16	59	40	169	310
H3204	710	356	750	—	226	1106	450	450	530	430	340	42	370	228	50	570	42	80	160	300	1332	12	45	40	169	310

TIPO	A	B	C	CA	D	E	FA	FB	G	H	J	K	L	LA	M	N	O	P	R	S	T	U	V	W	X	Z
H3652	750	381	—	645	202	1208	512	512	550	456	456	42	380	—	50	603	85	160	180	300	1428	22	90	45	190	333
H3653	750	381	845	—	202	1208	512	512	550	456	417	42	380	—	50	603	60	130	180	300	1428	18	64	45	190	333
H3654	750	381	845	—	202	1208	512	512	550	456	378	42	380	238	50	603	44	90	180	300	1428	12	47	45	190	333

TIPO	A	B	C	CA	D	E	FA	FB	G	H	J	K	L	LA	M	N	O	P	R	S	T	U	V	W	X	Z
H4102	852	446	—	725	244	1390	590	590	640	535	516	42	435	—	55	653	90	170	190	300	1640	25	95	45	200	374
H4103	852	446	950	—	244	1390	590	590	640	535	474	42	435	—	55	653	65	130	190	300	1640	18	69	45	200	374
H4104	852	446	950	—	244	1390	590	590	640	535	451	42	435	255	55	653	55	110	190	300	1640	16	59	45	200	374

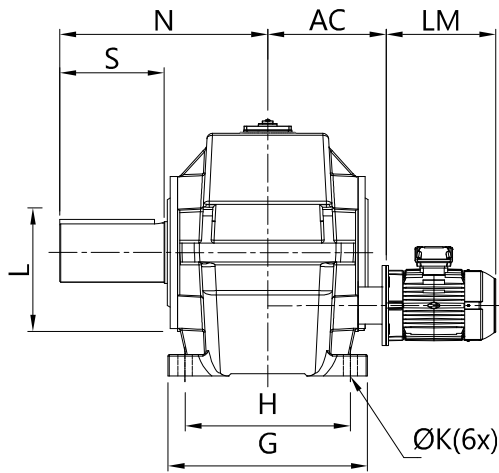
TIPO	A	B	C	CA	D	E	FA	FB	G	H	J	K	L	LA	M	N	O	P	R	S	T	U	V	W	X	Z
H4602	945	505	—	810	285	1528	660	660	780	645	585	50	480	—	60	770	95	180	210	350	1850	25	100	50	221	420
H4603	945	505	1060	—	285	1528	660	660	780	645	540	50	480	—	60	770	70	140	210	350	1850	20	74,5	50	221	420
H4604	945	505	1060	—	285	1528	660	660	780	645	530	50	480	300	60	770	60	130	210	350	1850	18	64	50	221	420

TIPO	A	B	C	CA	D	E	FA	FB	G	H	J	K	L	LA	M	N	O	P	R	S	T	U	V	W	X	Z
H5102	1088	574	—	900	291	1723	754	754	865	740	652	50	550	—	70	865	105	200	230	400	2045	28	111	50	241	457
H5103	1088	574	1180	—	291	1723	754	754	865	740	610	50	550	—	70	865	80	160	230	400	2045	22	85	50	241	457
H5104	1088	574	1180	—	291	1723	754	754	865	740	590	50	550	350	70	865	70	140	230	400	2045	20	74,5	50	241	457

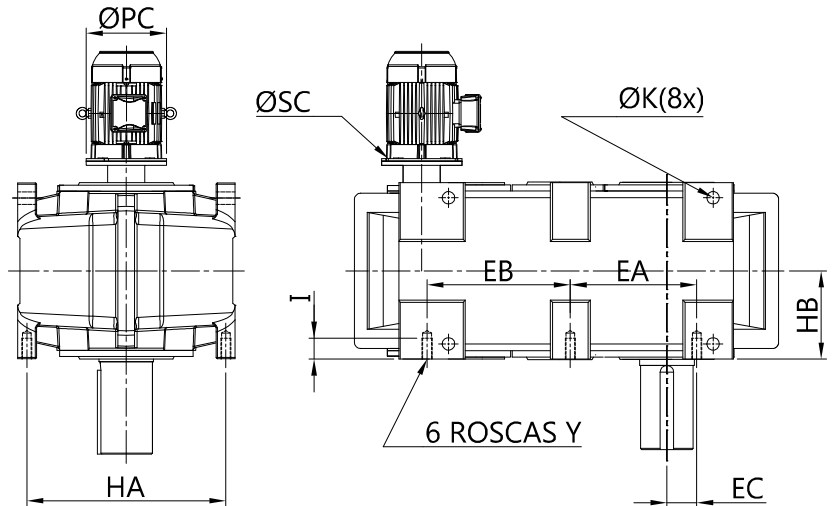
TIPO	H2552	H2553	H2554	H2852	H2853	H2854	H3202	H3203	H3204	H3652	H3653	H3654	H4102	H4103	H4104	H4602	H4603	H4604	H5102	H5103	H5104
PESO (Kg) ①	540	546	555	585	725	910	995	1040	1100	1465	1490	1520	2054	2163	2271	3250	3320	3410	3600	3750	3900
Volume (Litros)	35	35	35	52	52	52	82	82	82	85	85	85	160	160	160	210	210	210	344	344	344

## FLANGE PARA MOTORES

### FORMA CONSTRUTIVA 1 A 9



### FORMA CONSTRUTIVA 10 E 12



REDUTOR TIPO	MOTOR		N	FLANGE "A" OU "C-DIN"	FLANGE TIPO "F" COM ACOPLAMENTO ELÁSTICO	AC	PC	SC	FORMA 10 E 12					
	CARÇAÇA	LM							HA	HB	EA	EB	EC	Y

H2552	225*	747	438		FF400-2552	483	450	19	474	210	301	341	71	M24	50
	250*	824,5			FF500-2552	487	550	19							
	280*	931			FF500-2552	487	550	19							
H2553	132	434,5	438	C200-2553		261	200	15	474	210	301	341	71	M24	50
	160	534,5		A300-2553		270	350	19							
	180	554		A300-2553		270	350	19							
H2554	200*	656	438		FF350-2553	455	400	19	474	210	301	341	71	M24	50
	90	309,5		C140-2554		251	140	12							
	100/112	369		C160-2554		251	160	15							
H2852	132	434,5	491	C200-2554		249	200	15	594	210	440	440	170	M30	60
	225	747		A400-2852		288	450	19							
	250	824,5		A500-2852		290	550	19							
H2853	280*	931	491		FF500-2852	510	550	19	594	210	440	440	170	M30	60
	315*	1106			FF600-2852	530	660	24							
	160	534,5		A300-2853		302	350	19							
H2854	180	554	491	A300-2853		302	350	19	594	210	440	440	170	M30	60
	200*	656			FF350-2853	471	400	19							
	225*	747			FF400-2853	474	450	19							
H3202	100/112	369	570	A215-2854		259	250	19	690	260	512	512	202	M30	60
	132	434,5		C200-2854		264	200	15							
	160	534,5		A300-2854		262,5	350	19							
H3203	280*	931	570		FF500-3202	578	550	19	690	260	512	512	202	M30	60
	315*	1106			FF600-3202	608	660	24							
	200*	656		A350-3203		506	400	19							
H3204	225*	747	570		FF400-3203	522	450	19	690	260	512	512	202	M30	60
	250*	824,5			FF500-3203	522	550	19							
	100/112	369		A215-3204		292	250	15							
H3652	132	434,5	603	A265-3204		292	300	15	710	268	567	567	234	M30	60
	160	534,5		A300-3204		323	350	19							
	280*	931			FF500-3652	613	550	19							
H3653	315*	1106	603		FF600-3652	643	660	24	710	268	567	567	234	M30	60
	355*	1276			FF740-3652	683	800	24							
	160	534,5		A300-3653		343	350	19							
H3654	180	554	603	A300-3653		343	350	19	710	268	567	567	234	M30	60
	200*	656		A350-3653		354	400	19							
	225*	747			FF400-3653	571	450	19							
H4102	250*	824,5	653		FF500-3653	562	550	19	814	310	647	647	273	M30	60
	280*	931		A215-3654		325	250	15							
	315*	1106		A265-3654		325	300	15							
H4103	100/112	369	653	A300-3654		357	350	19	814	310	647	647	273	M30	60
	132	434,5			FF600-4102	698	660	24							
	160	534,5			FF740-4102	743	800	24							
H4104	225*	747	653		FF400-4103	621	450	19	900	380	722	722	302	M36	80
	250*	824,5			FF500-4103	626	550	19							
	280*	931			FF500-4103	626	550	19							
H4602	315*	1106	770		FF600-4103	661	660	24	900	380	722	722	302	M36	80
	355*	1276			FF740-4103	706	800	24							
	160	534,5		A300-4104		403	350	19							
H4603	180	554	770	A300-4104		403	350	19	900	380	722	722	302	M36	80
	200*	656		A350-4104		405	400	19							
	225*	747		A400-4104		405	450	19							
H4604	250*	824,5	770		FF500-4104	580	550	19	900	380	722	722	302	M36	80
	280*	931			FF500-4104	580	550	19							
	315*	1106			FF600-4602	812	660	24							
H5102	355*	1276	865		FF740-4602	812	800	24	1030	425	817	817	360	M36	80
	160	534,5			FF500-4603	698	550	19							
	180	554			FF500-4603	698	550	19							
H5103	280*	931	865		FF500-4603	698	550	19	1030	425	817	817	360	M36	80
	315*	1106			FF600-4603	724	660	24							
	355*	1276			FF740-4603	767	800	24							
H5104	225*	747	865	A400-4604		464	450	19	1030	425	817	817	360	M36	80
	250*	824,5			FF500-4604	688	550	19							
	280*	931			FF500-4604	698	550	19							
H5104	315*	1106	865		FF600-4604	718	660	24	1030	425	817	817	360	M36	80
	355*	1276			FF600-5102	840	660	24							
	160	534,5			FF740-5102	880	800	24							